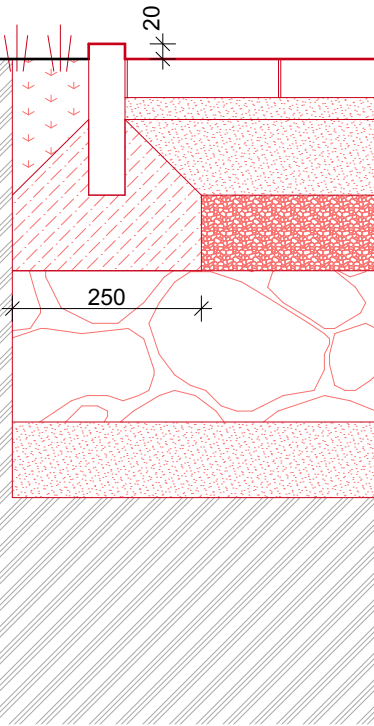


SOUŘADNICOVÝ SYSTÉM: JTSK VÝŠKOVÝ SYSTÉM: BpV

NÁZEV **Revitalizace zahrady a výstavba parkovacích míst v Památníku Josefa Lady a jeho dcery**
STAVBY: **Aleny v Hrusicích**

INVESTOR:	Oblastní muzeum Praha-východ, p.o. Masarykovo náměstí 97, 250 01 Brandýs nad Labem-Stará Boleslav	ZÁSTUPCE INVESTORA:	Ing. Vlastislav Janík
MÍSTO STAVBY:	Památník Josefa Lady a jeho dcery Aleny, Hrusice 115, 25166 Hrusice p.č. 1421/5, 2244/9, k.ú. Hrusice 648655	STUPEŇ PD:	DPS DATUM: 09/2025
ODPOVĚDNÝ PROJEKTANT:	Ing. arch. Jan Albrecht, Závěrka 473/8, 169 00 Praha 6, ČKA 04040 737 986 438, janalbrecht@janalbrecht.cz	ČÁST:	A+S ČÍSLO řešení PARÉ:
ZPRACOVATEL ČÁSTI:	Ing. arch. Jan Albrecht, MgA. Renata Slámková	MĚŘÍTKO:	
NÁZEV VÝKRESU:	TABULKY SKLADEB	Č. VÝKRESU:	D.1.1.3.16

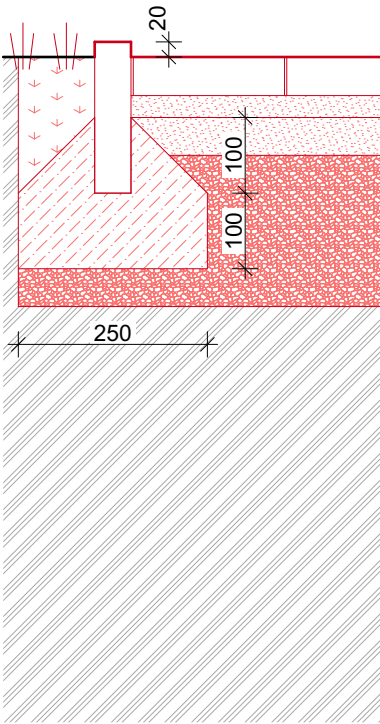
TABULKY SKLADEB

OZN.	SCHÉMA	POPIS
S1A S1B		<p>PARKOVACÍ PLOCHA - SKLÁDANÁ CIHELNÁ DLAŽBA ZATÍŽENÍ PRO VOZIDLA NAD 3,5t</p> <p>- PÁLENÉ DLAŽEBNÍ CIHLY - KLINKERY FORMÁT 200x48x51 alt. 200x48x60 NÍZKONASÁKAVÁ (<6%), STÁLOBAREVNÁ, MRAZUVZDORNÁ, ODOLNOST PROTI POSYPOVÝM SOLÍM KLADENÍ - POCHOZÍ PLOCHA 200x48mm tl. 50mm</p> <p>- KLADECÍ VRSTVA, FRAKCE 4-8mm, ALT. 2-5mm tl. 30mm - DRCENÉ KAMNIVO, FRAKCE 8-16mm tl. 100mm - DRCENÉ KAMNIVO, FRAKCE 16-32mm tl. 100mm - DRCENÉ KAMNIVO, FRAKCE 32-63mm tl. 200mm - ŠTĚRKOPÍSEK, FRAKCE 0-8mm tl. 100mm - ZHUTNĚNÁ PLÁŇ</p> <p>POZN.: - PLOCHA BUDE LEMOVÁNA KRAJNÍ CIHLOU ULOŽENOU DO BETONOVÉHO ZÁKLADU Z BETONU TŘÍDY B15, VÝŠKA ULOŽENÍ JE POSÁNA VE VÝKRESECH</p> <p>BAREVNOST: - ODSŤÍNÝ ČERVENÉ, HNĚDÉ, OKROVÉ - BAREVNÉ NUANCE, KTERÉ JSOU PŘIROZENÝM VÝSLEDKEM VYPALOVANÍ</p> <p>VAZBA: S1A - BĚHOUNOVÁ VAZBA S1B - RYBINOVÁ VAZBA - PARKOVACÍ STÁNÍ VYZNAČENO DVĚMI ŘADAMI CIHLE OTOČENÝMI O 90°</p> <p><u>REFERENČNÍ FOTO:</u></p> <div></div>

TABULKY SKLADEB

OZN. SCHÉMA

S2



POPIS

**CHODNÍKY, ZPEVNĚNÉ PLOCHY KOLEM DOMU - SKLÁDANÁ CIHELNÁ DLAŽBA
OBČASNÝ POJEZD DO 3,5t**

- PÁLENÉ DLAŽEBNÍ CIHLY - KLINKERY
FORMÁT 200x48x51 alt. 200x48x60
NÍZKONASÁKAVÁ (<6%), STÁLOBAREVNÁ,
MRAZUVZDORNÁ,
ODOLNOST PROTI POSYPOVÝM SOLÍM
KLADENÍ - POCHOZÍ PLOCHA 200x48mm
tl. 50mm
- KLADECÍ VRSTVA, FRAKCE 4-8mm, ALT. 2-5mm
tl. 30mm
- DRCENÉ KAMNIVO, FRAKCE 8-16mm
tl. 50mm
- DRCENÉ KAMNIVO, FRAKCE 16-32mm
tl. 200mm
- ZHUTNĚNÁ PLÁŇ

POZN.:
- **V MÍSTECH STÁVAJÍCÍ ZÁMKOVÉ DLAŽBY BUDE SPODNÍ VRSTVA Z DRCENÉHO
KAMENIVA FRAKCE 16-32mm ZACHOVÁNA.**
- PLOCHA BUDE LEMOVÁNA KRAJNÍ CIHLOU ULOŽENOU DO BETONOVÉHO
ZÁKLADU Z BETONU TŘÍDY B15, VÝŠKA ULOŽENÍ JE POSÁNA VE VÝKRESECH

BAREVNOST:
- ODSTÍNY ČERVENÉ, HNĚDÉ, OKROVÉ - BAREVNÉ NUANCE, KTERÉ JSOU
PŘIROZENÝM VÝSLEDKEM VYPALOVANÍ

VAZBA:
RYBINOVÁ VAZBA

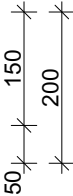
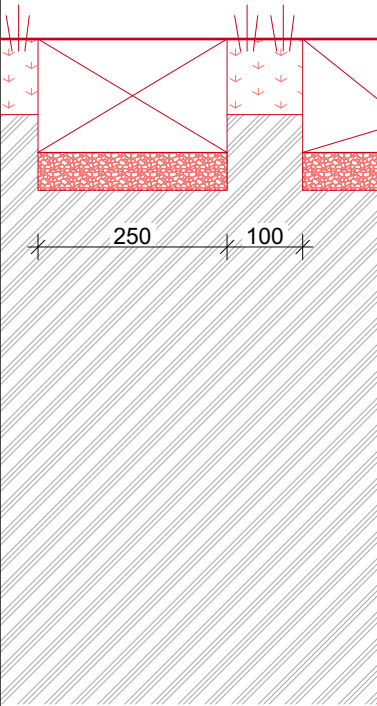
REFERENČNÍ FOTO:



TABULKY SKLADEB

OZN.	SCHÉMA	POPIS
------	--------	-------

S3



**CHODNÍK Z PRAŽCŮ - 65ks
POCHOZI**

- PRAŽCE 150x250mm, dl. 1000mm
TLAKOVĚ IMPREGNOVANÉ
- ŠTĚRKOVÉ LOŽE, FRAKCE 4-8mm

tl. 150mm
tl. 50mm

POZN.:
- MEZI PRAŽCI KYPŘENÁ ZEMINA A TRAVNÍ VÝSEV

BAREVNOST:
- PŘÍRODNÍ

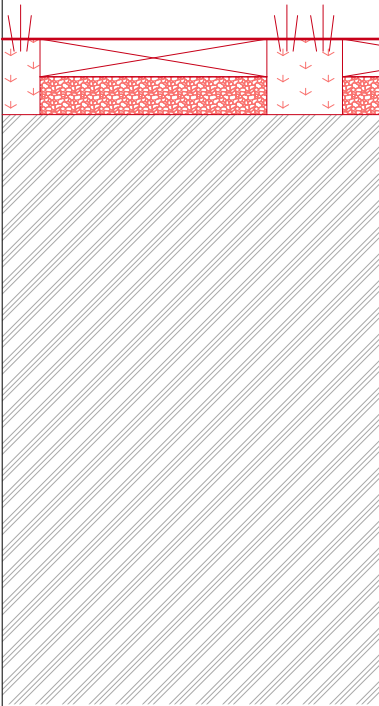
REFERENČNÍ FOTO:



TABULKY SKLADEB

OZN.	SCHÉMA	POPIS
------	--------	-------

S4



50
50

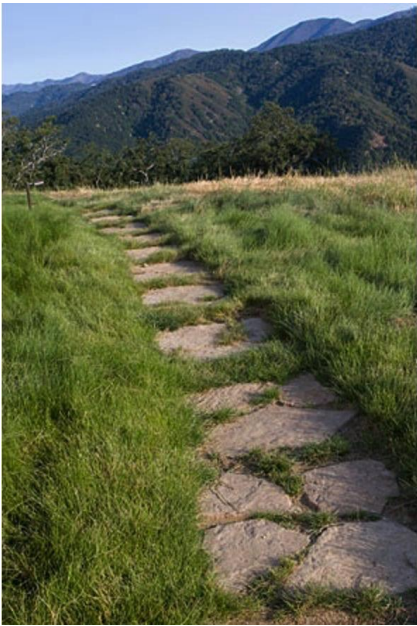
CESTA ZE ŠLAPÁKŮ - cca 150ks
POCHOZI

- PÍSKOVCOVÉ ŠLAPÁKY, RŮZNÉ ROZMĚRY cca 300-500mm tl. 40-60mm
- ROZESTUPY 50-100mm
- ŠTĚRKOVÉ LOŽE, FRAKCE 4-8mm tl. 50mm

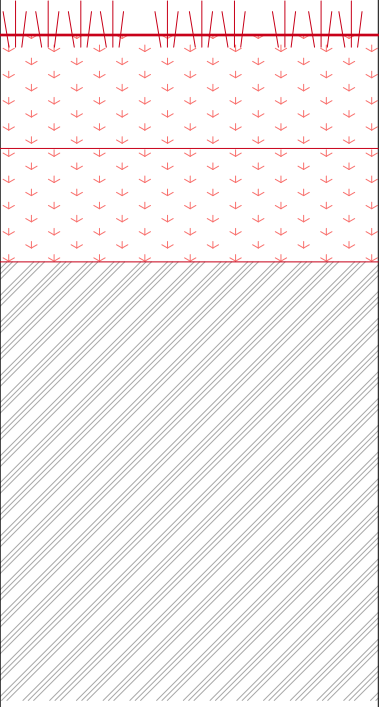
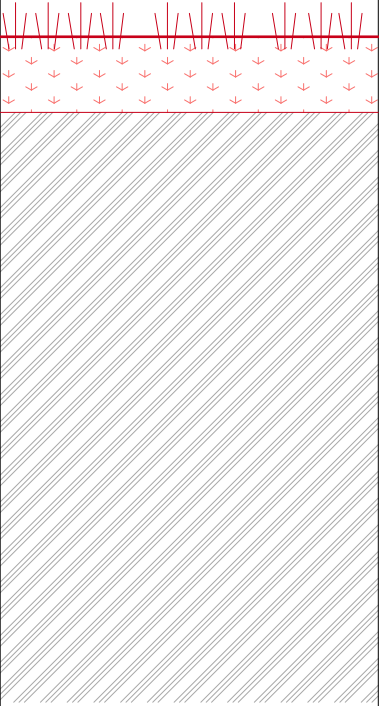
POZN.:
- MEZI KAMENY DLE POTŘEBY KYPŘENÁ ZEMINA A TRAVNÍ VÝSEV

BAREVNOST:
- PŘÍRODNÍ

REFERENČNÍ FOTO:



TABULKY SKLADEB

OZN.	SCHÉMA	POPIS
S5A		<p>NOVÝ TRÁVNÍK - VYSPRAVENÍ RUŠENÝCH ZPEVNĚNÝCH PLOCH</p> <ul style="list-style-type: none">- NOVÝ VÝSEV SMĚSÍ PRO PARKOVÉ A REKREAČNÍ TRÁVNÍKY- KYPŘENÁ ZEMINA tl. 150mm<ul style="list-style-type: none">- SROVNÁNA DLE OKOLNÍHO TERÉNU- JE MOŽNÉ POUŽITÍ STÁVAJÍCÍ ZEMINY Z VÝKOPU PARKOVACÍ PLOCHY A PLOTU,- V PŘÍPADĚ NEVHODNÉ PŮDY BUDE NUTNÉ DO ZEMINY ZAPRAVIT ČÁSTEČNĚ PÍSEK, PŘÍPADĚ NAHRADIT VRSTVU VHODNÝM SUBSTRÁTEM,- HUTNĚNÁ ZEMINA tl. cca 150mm<ul style="list-style-type: none">- JE MOŽNÉ POUŽITÍ STÁVAJÍCÍ ZEMINY Z VÝKOPU PARKOVACÍ PLOCHY A PLOTU,- TLOUŠŤKY VRSTVY NUTNO UPRAVIT DLE SKUTEČNOSTI PO VYBOURÁNÍ CHODNÍKŮ A DALŠÍCH PRVKŮ <p>POZN.:</p> <ul style="list-style-type: none">- TRÁVNÍK BUDE NÁSLEDNĚ OŠETŘOVÁN DLE PŘEDPISU VÝROBCE
S5B		<p>NOVÝ TRÁVNÍK - VYSPRAVENÍ PO KÁCENÍ</p> <ul style="list-style-type: none">- NOVÝ VÝSEV SMĚSÍ PRO PARKOVÉ A REKREAČNÍ TRÁVNÍKY- KYPŘENÁ ZEMINA tl. cca 50-100mm<ul style="list-style-type: none">- SROVNÁNA DLE OKOLNÍHO TERÉNU- JE MOŽNÉ POUŽITÍ STÁVAJÍCÍ ZEMINY Z VÝKOPU PARKOVACÍ PLOCHY A PLOTU,- V PŘÍPADĚ NEVHODNÉ PŮDY BUDE NUTNÉ DO ZEMINY ZAPRAVIT ČÁSTEČNĚ PÍSEK, PŘÍPADĚ NAHRADIT VRSTVU VHODNÝM SUBSTRÁTEM, <p>POZN.:</p> <ul style="list-style-type: none">- TRÁVNÍK BUDE NÁSLEDNĚ OŠETŘOVÁN DLE PŘEDPISU VÝROBCE

TABULKY SKLADEB

OZN.	SCHÉMA	POPIS
S6		<div><div><div>90</div><div>12</div><div>3</div></div><div><div>105</div></div></div> <div>STŘECHA PŘÍSTŘEŠKU<ul style="list-style-type: none">- POLYURETANOVÝ NÁTĚR- HYDROZILOČNÍ CEMENTOVÁ STĚRKA <div>tl. 3mm</div>- VYROVNÁVACÍ BETONOVÁ STĚRKA <div>tl. 12mm</div><ul style="list-style-type: none">- MINIMÁLNÍ V MÍSTĚ SPAR PANELŮMUSÍ BÝT VLOŽENA PERLINKA- PZD STROPNÍ PANELY 149/29/9 V5 <div>tl. 90mm</div></div> <div><div>POZN.:</div><div>- OTVORY V PAMELU ZASLEPENY A STĚRKA BUDE PROVEDENA I Z BOKŮ</div></div>